


İŞLETİM SİSTEMLERİ

İŞLETİM SİSTEMLERİNİN
GÖREVLERİ
6. SINIF



İŞLETİM SİSTEMİ

İşletim sistemi, bilgisayarı ve cihazları yöneten, kullanmamızı sağlayan ana programlardır. Bir bilgisayarda işletim sistemi olmadan diğer programlar ve yazılımlar kullanılamaz.

 Akıllı telefon ve tabletlerde de işletim sistemi olmak zorundadır.





Bilgisayarım
çöktü.



İşletim sistemim bozuldu/
çalışmıyor.

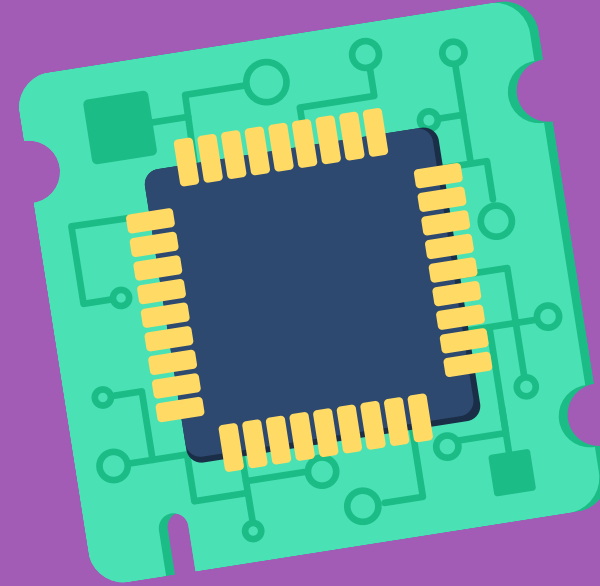
Bilgisayarıma
format atıldı.



Bilgisayarıma işletim sistemi
yeniden kuruldu/yüklendi.

İŞLETİM SİSTEMLERİNİN GÖREVLERİ

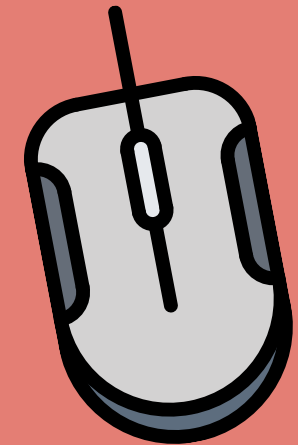
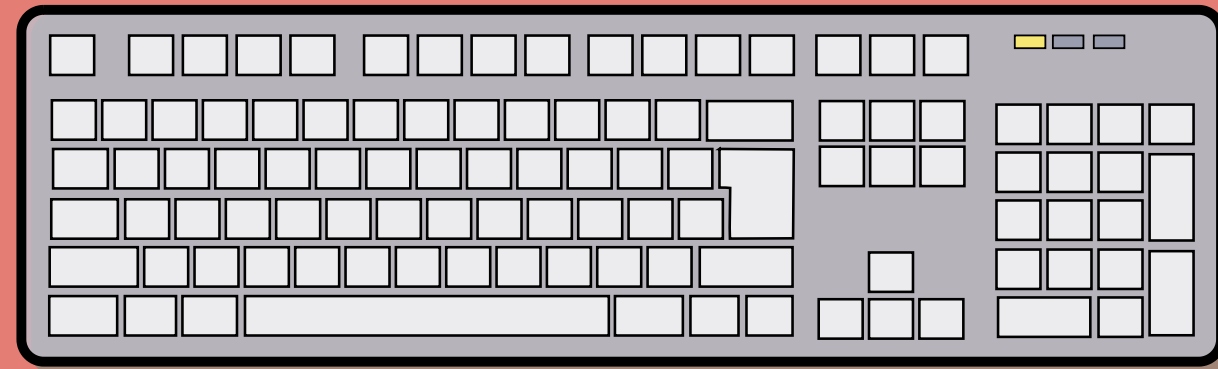
1.İŞLEMCİ YÖNETİMİ: İşletim sistemi işlemci (CPU) gücünün dengeli bir şekilde kullanılmasını ve gücün uygulamalara dağıtılmasını sağlar.



İŞLETİM SİSTEMLERİNİN GÖREVLERİ

2.GİRİŞ VE ÇIKIŞ BİRİMLERİNİN YÖNETİMİ:

İşletim sistemi fare, klavye, yazıcı, tarayıcı vb. giriş-çıkış birimlerinin yönetilmesini sağlar.



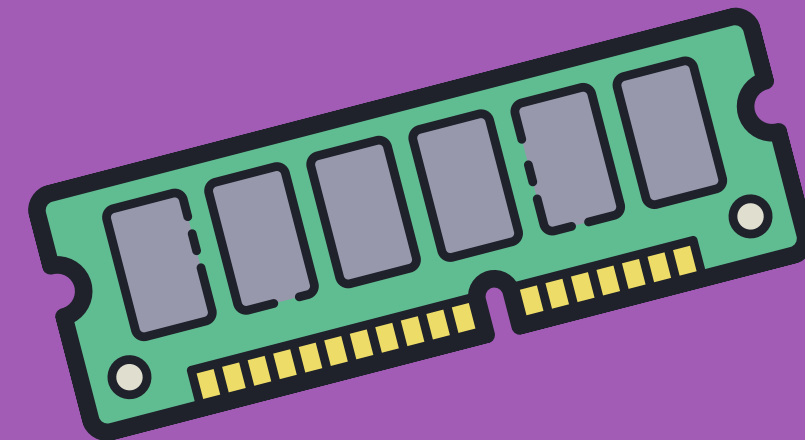
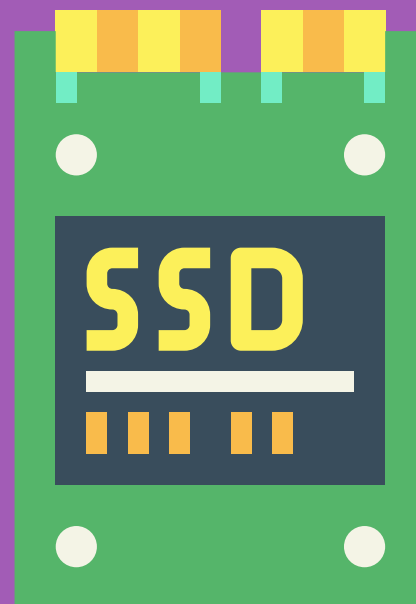
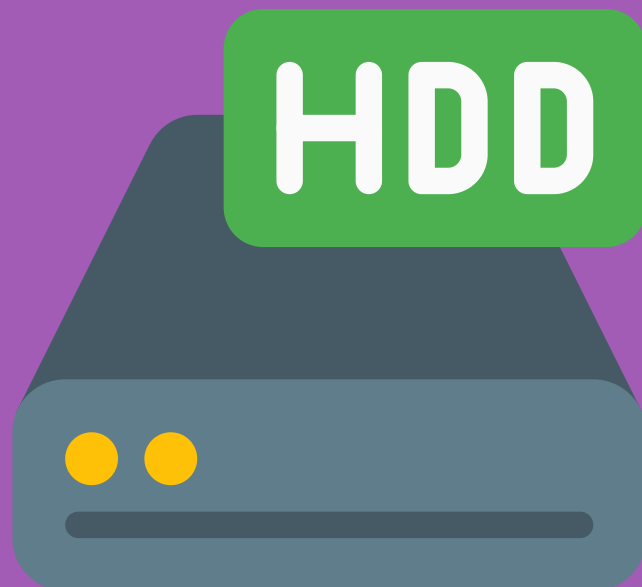
İŞLETİM SİSTEMLERİNİN GÖREVLERİ

3.DOSYA YÖNETİMİ: İşletim sistemi dosya ve klasörlerin saklama, erişilme, korunma ve paylaşılma işlemlerinin gerçekleştirilmesini sağlar.



İŞLETİM SİSTEMLERİNİN GÖREVLERİ

4.BELLEK YÖNETİMİ: İşletim sistemi sabit disk (HDD/SSD) ve RAM Bellek yönetimini sağlar.



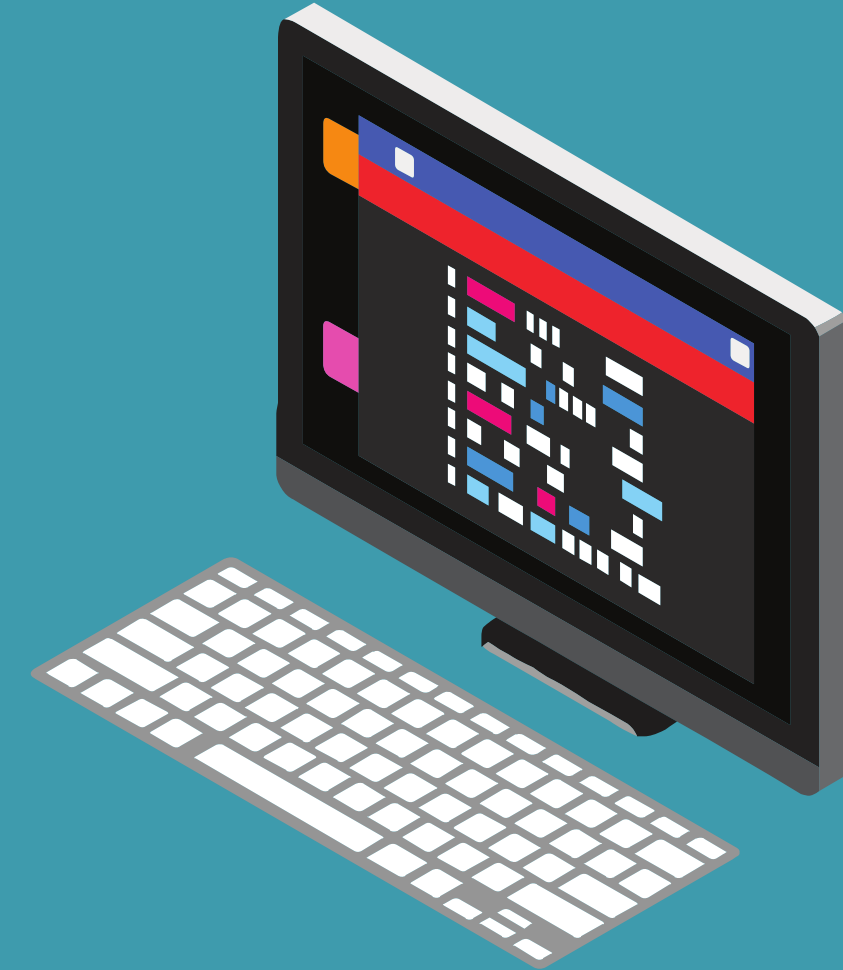
İŞLETİM SİSTEMLERİNİN GÖREVLERİ

5.UYGULAMA YÖNETİMİ: İşletim sistemi bilgisayara kurulan tüm uygulamaları ve programları yönetir.



İŞLETİM SİSTEMLERİNİN YAPISI

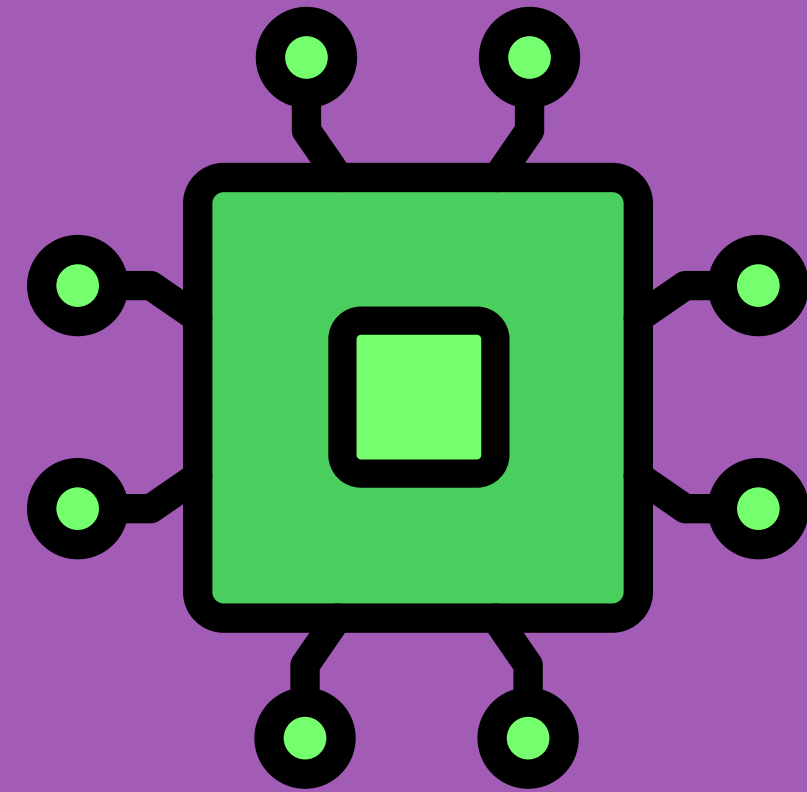
1.KABUK (SHELL): İşletim sistemine verilen komutları anlayan ve çalıştıran bir komut ekranıdır.



İŞLETİM SİSTEMLERİNİN YAPISI

2.ÇEKİRDEK (KERNEL): İşletim sisteminin donanım kaynaklarını yönetir.

Donanım ile uygulamalar arasındaki bağlantıyı sağlar.



İŞLETİM SİSTEMLERİNİN VERİ YOLU GENİŞLİĞİ

Veri yolu genişliği, işletim sisteminin her veri aktarımında kaç bitlik veri aktardığını gösterir. Günümüzde genellikle 64 bit (x64) veri yolu genişliği kullanılsa da bazı bilgisayarlar için 32 bit (x86) veri yolu genişliği de tercih edilmektedir.

İŞLETİM SİSTEMLERİNİN DOSYA YÖNETİM YAPISI

Bilgisayardaki verileri depolamak, korumak ve yönetmek için kullanılan sisteme "dosya yönetim sistemi" denir. FAT ve NTFS olmak üzere iki çeşit dosya yönetim sistemi bulunmaktadır. NTFS daha yeni, daha güvenilir ve daha yüksek kapasiteli bir sistemdir.

İŞLETİM SİSTEMLERİNİN DOSYA YÖNETİM YAPISI

İşletim sistemlerinde dosyaların saklandığı fiziksel ortamlara "sürücü (driver)" denir. Sürücüler A'dan Z'ye kadar adlandırılabilir. A ve B sürücüleri disket için kullanıldığından dolayı sabit disk (HDD/SSD) C sürücüsüyle başlamaktadır.

İŞLETİM SİSTEMLERİNİN DOSYA YÖNETİM YAPISI

E sürücüsü CD-ROM ve F sürücüsü DVD-ROM için kullanıldığından dolayı bilgisayara sonradan takılan sürücüler (USB gibi) G sürücüsüyle başlamaktadır. Sürücüler, masaüstünde "Bilgisayar" simgesine çift tıklanarak görüntülenmektedir.

İŞLETİM SİSTEMLERİNİN DOSYA YÖNETİM YAPISI



Yerel Disk (C:)

C harfi ile adlandırılan sürücüler genellikle işletim sisteminin yüklü olduğu sürücülerdir. Bilgisayara format atıldığı zaman içindeki bilgiler silinecektir.

İŞLETİM SİSTEMLERİNİN DOSYA YÖNETİM YAPISI



Yerel Disk (D:)

D harfi ile adlandırılan sürücüler sabit diskin ikinci bölümüdür. Önemli belgeler bu sürücüde saklanır. Bilgisayara format atıldığı zaman içindeki bilgiler silinmeyebilir.

İŞLETİM SİSTEMLERİNİN DOSYA YÖNETİM YAPISI



USB (G:)

G harfi ile adlandırılan sürücüler bilgisayara sonradan takılan sürücülerdir. Harici donanım birimi çıkarıldığı zaman G sürücüsü görüntülenmeyecektir.